

مدرسة يمه الثانوية الزراعية

امتحان دخول للصف التاسع

رياضيات

2012/03/31

اسم الطالب/ه

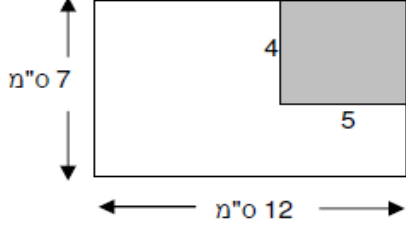
الصف

البلدة

نرجو لك النجاح الباهر!

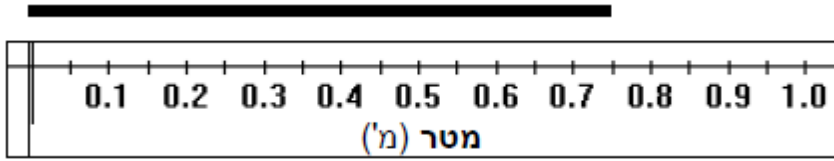
امتحان رياضيات

1. اجب عن جميع الفروع في السؤال الاول. فسر اجابتك.



أ. جد النسبة بين مساحة المستطيل الرمادي ومساحة الشكل الابيض .
حسب المبين في الرسم.

ب. ما هو طول الخيط المبين في الرسم؟
أ. 0.075 م ب. 7.5 سم ج. 75 سم د. 0.7 م

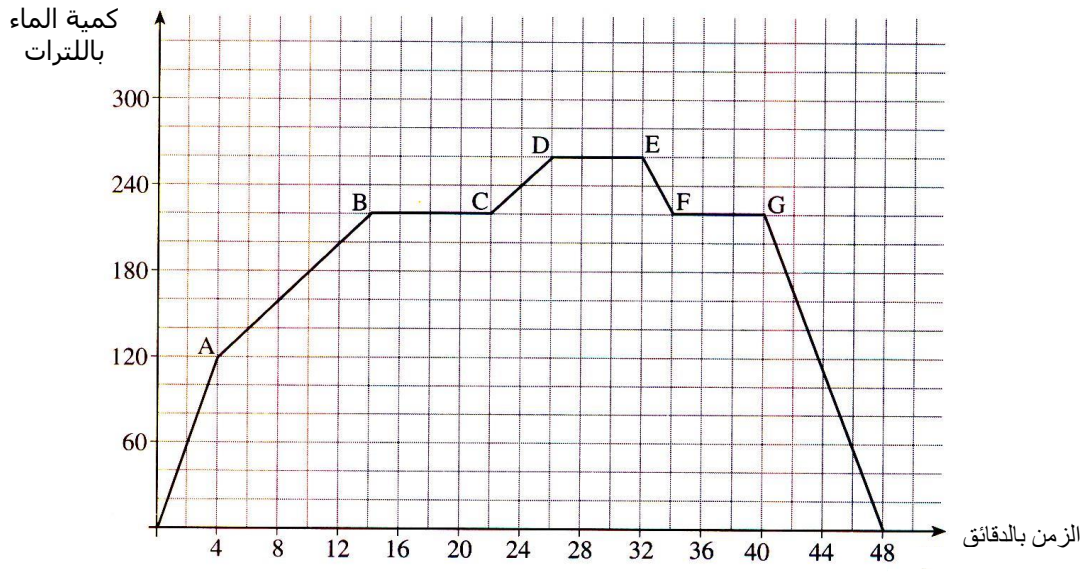


ج. أي من بين القواعد الآتية صحيحة بالنسبة لكل a ؟ علل
1) $a:0=0$ 2) $a \times 1=1$ 3) $a \times 1=1 \times a$ 4) $a:1=1:a$ 5) $a+1=a$

د. معطى أن اربعة اضعاف t يساوي 60 . جد $\frac{1}{5}$ العدد t ؟؟ علل

I. 12 II. 3 III. 10 IV. 15

5. الرسم البياني التالي يصف تعبئة وتفريغ وعاء ماء.



أ. ما هي كمية الماء في الوعاء بعد مرور 24 دقيقة؟

ب. متى كان في الوعاء 60 لترًا بالضبط؟

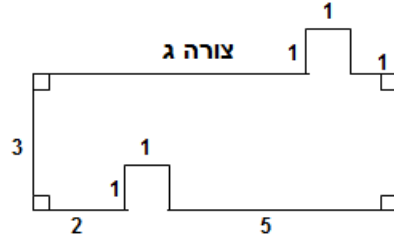
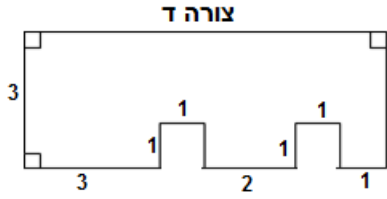
ت. ما هي أكبر كمية ماء كانت في الوعاء؟

ث. متى كانت وتيرة تعبئة الوعاء هي الأسرع؟

ج. خلال كم من الوقت يمكن الوصول لأكبر كمية من الماء، إذا كانت وتيرة التعبئة كذلك

الموصوفة في الدقائق الـ 4 الأولى؟ فسّروا.

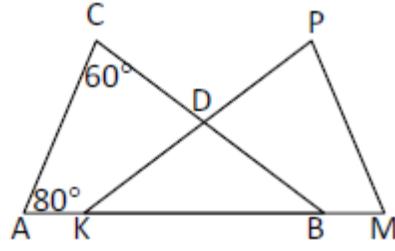
6. امامك اربعة اشكال. الاطوال معطاة بالسنتيمترات.

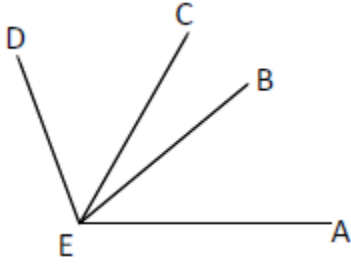


א. لأي شكلين من الأشكال المعطاة توجد نفس المساحة؟ فسر اجابتك.

ب. لأي شكلين من الأشكال المعطاة يوجد نفس المحيط؟ فسر اجابتك.

7. معطى: ΔABC و ΔPKM متطابقان احسب مقدار $\angle PDB$:





8. في الشكل معطى:

$\angle AED = 110^\circ$, $\angle AEC = 60^\circ$ - $\angle BED = 70^\circ$.

جد مقدار الزاوية: $\angle BEC$.

نرجو لك النجاح الباهر!